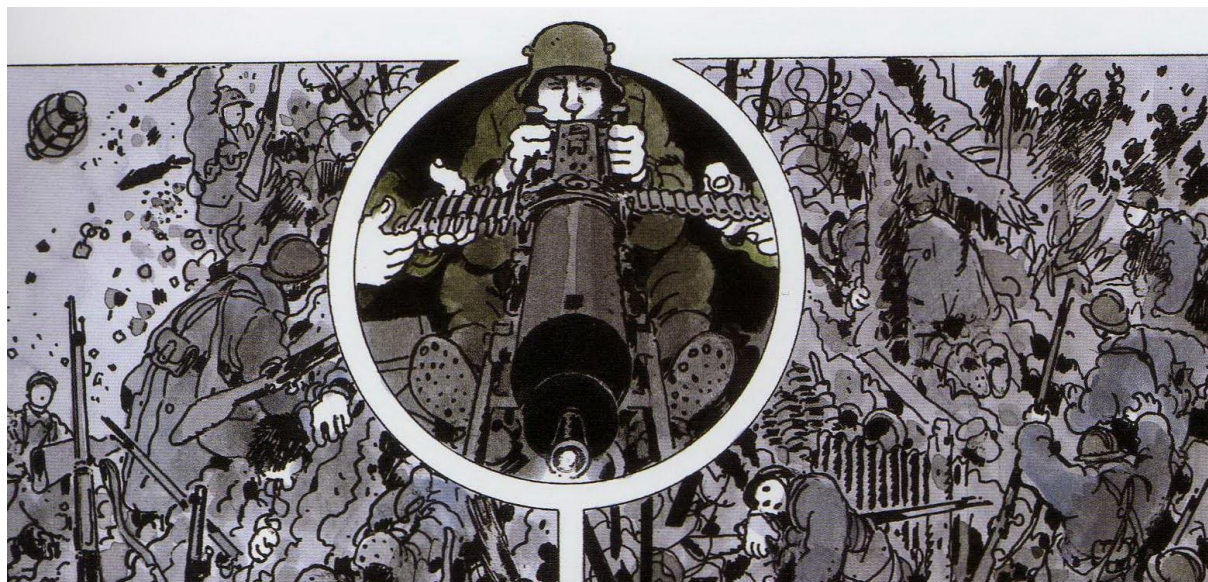


Mitrailleuses .



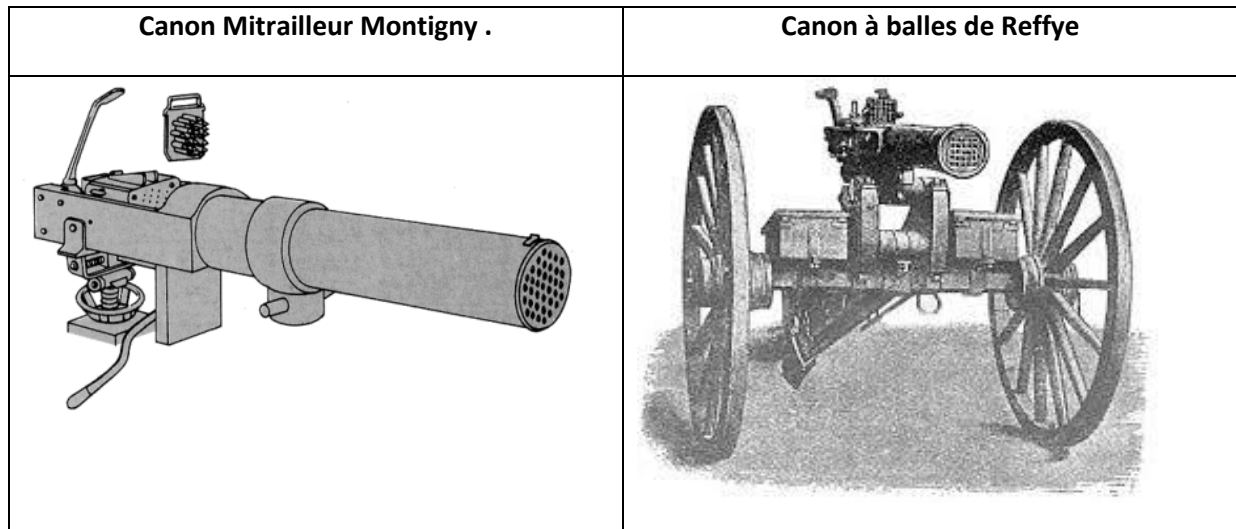
Deo Gratias

Lien :

<http://www.mitrailleuse.fr/index.htm>

<http://armesfrancaises.free.fr>

La guerre de 1870-71 vit la première utilisation des "mitrailleuses" au sein de l'armée française. Ces premières armes (canons-mitrailleurs Montigny ou canon à balles de Reffye) tiraient en salves ou en rafales limitées des projectiles de gros calibres qui les faisaient s'apparenter à des pièces d'artillerie. Leurs poids importants fit qu'elles devaient être placées sur affût classique d'artillerie et les munitions placées en caisson.



Ca ressemble à des pièces d'artilleries ...

Mais ce ne sont pas des pièces d'artilleries...

Mal « perçues », elles furent utilisées en tant que pièces d'artillerie...seulement l'artillerie allemande tirait deux fois plus loin... et ce fut le massacre

Après le conflit le commandement ne tira aucune leçon de cette catastrophe et rejeta la faute de celle-ci sur l'arme lui-même et non son concept d'utilisation, tant et si bien que les recherches sur ce type d'arme restèrent au placard .

Il fallut attendre près de 20 ans pour que des études reprennent sur ce type d'arme.

Hotchkiss.

La firme privée Hotchkiss racheta à un capitaine un brevet concernant une arme automatique. Cette arme fut utilisée avec succès par les japonais contre les russes en 1905 ,ce qui fit une bonne publicité pour la firme qui fut adoptée par l'armée française.

Hotchkis



Ce ne sont pas des ressorts de récupération,mais des disques de refroidissement !

Plateau chargeur caractéristique des premiers modèles .

Caisse où sont rangés les plateaux chargeurs rigides .

La Hotchkiss 14 subira quelques modifications en particulier en février 1916 le couloir d'alimentation est modifié pour accepter les bandes articulées, il reçoit donc un M afin de l'identifier.

Arme solide et fiable, la Hotchkiss 14 sera de tout les combats de la deuxième guerre mondiale puis, dans une moindre mesure, en Indochine et en Algérie.

Lien :

<http://armesfrancaises.free.fr/Mitr%20Hotchkiss%2014.html>

Chauchat .

Au début du premier conflit mondial les stocks d'armes ont fondu .

Il devient urgent de refaire les stocks avec des armes capables d'être fabriquées vite et pas cher, même si la qualité n'est pas au rendez-vous, de toutes façons elles seront plus que probablement détruites avant d'être usées ...



Comme pour toutes études d'arme une commission est nommée en 1915, elle est dirigée par le colonel CHAUCHAT.

Le choix s'arrête sur une mitrailleuse d'un nouveau type utilisant la technique du long recul . cette technique avait l'avantage de simplifier le mécanisme mais elle n'était pas du tout au point et cela, plus les problèmes de fabrication aboutit à une belle catastrophe

Rapidement l'arme fut surnommée FM CHAUCHAT.

Les pièces « vitales » étaient réalisées dans des ateliers spécialisés, les autres « là où on pouvait » . L'ensemble donna à l'assemblage final une arme assez brinquebalante

Pour activer les choses, on se servira de canons de mousqueton 1892 auquel sera adjoint un manchon en aluminium doté d'ailettes de refroidissement

La fabrication a été intensive, ça on ne peut pas dire le contraire : il sera livré 225 000 exemplaires du Chauchat avant l'armistice (les américains en achetèrent un grand nombre) .

Sur le terrain... ça ne va pas fort : les incidents de tir sont nombreux, les ajustages défectueux, les tolérances de fabrication trop larges, l'arme est sensible à la boue et cerise sur le gâteau la munition nécessite un chargeur semi circulaire ce qui est loin d'être l'idéal ...

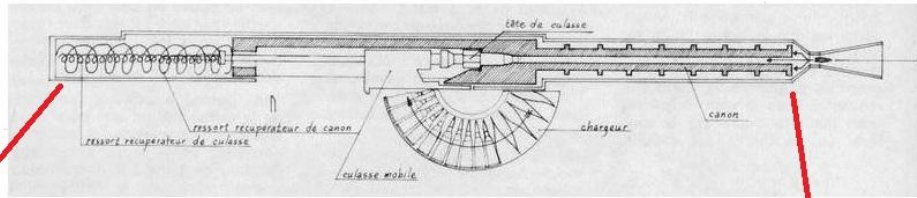
Ils seront retirés discrètement du service après la guerre de 14 .

Il en ressortira quelques exemplaires en 1939 ,ce qui ne sera pas pour remonter le moral de nos combattants. ..

Les allemands les laisseront dans les dépôts sans en équiper leurs troupes de seconde ligne. Elles partiront discrètement à la casse après la guerre de 40

Le mécanisme de la Chauchat .

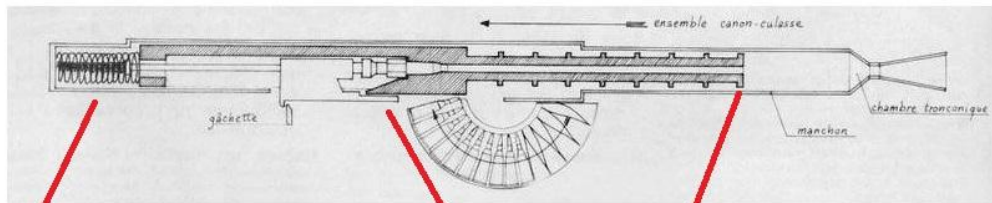
Temps 1



Il y a 2 ressorts récupérateurs :
- 1 pour la culasse
- 1 pour le canon

Une fois la balle tirée ,les gaz restants appuient directement sur les lèvres du canon et font tout reculer .

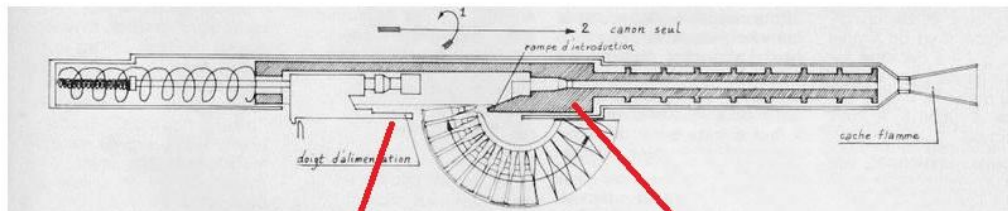
Temps 2



Les 2 ressorts distincts sont comprimés.

Le canon et le bloc culasse ont complètement reculé, ils sont passés audessus du magasin d'alimentation, mais ils n'ont pas pris la munition suivante .

Temps 3



Le canon est revenu en place,mais pas le bloc culasse .

Quand le bloc culasse reviendra en place,il cueillera au passage la munition suivante .

Lien :

Site extraordinaire « ici » :

<http://armesfrançaises.free.fr/FM%20Chauchat.html>

Lewis.



Il n'est pas possible de rater la Lewis avec son chargeur circulaire qui la coiffe (capacité : soit 47, soit 97 cartouches).

La Lewis fut une mitrailleuse légère remarquable tant durant la première que la deuxième guerre .

Elle avait tout plein d'avantages :

- D'abord elle existait déjà..... (fabriquée en Belgique dès 1913...et usinage transféré en Angleterre juste avant le début du conflit).
- Elle était légère (12.7 kgr) .
- Elle était économique ,rapide et facile à construire .
- Elle avait un refroidissement par air ce qui évitait de devoir trimballer des bidons d'eau ,surtout dans le désert ...
- Elle pouvait en outre portée et utilisée par un seul homme .

Par contre son alimentation par disque camembert était fragile

Vickers .



Autre mitrailleuse fort connue durant les 2 guerres .

C'est une excellente mitrailleuse lourde (très lourde : 38 kgr) avec toujours un trépied et un réservoir d'eau de refroidissement.

C'est une arme impeccable en utilisation défensive ; elle peut tirer des heures ...

Pour la transporter... C'est autre chose

Et ça en consomme de l'eau



MG 08

L'Allemagne a été une des premières nations à reconnaître l'importance de la mitrailleuse, alors que le concept initial avait complètement échappé aux français en 1870 ce qui avait « gelé » les recherches techniques, mais aussi les recherches tactiques, alors que c'est le contraire chez les allemands, où les mitrailleuses sont parfaitement intégrées aux unités d'infanterie ...





La MG 08 est une arme à tir automatique utilisant la force du recul pour se réalimenter .

L'alimentation se fait par bandes souples en tissu, de 250 cartouches.

Le manchon réfrigérant contient 4 litres d'eau, suffisant au tir de 2000 à 2500 cartouches.

Sans eau, le canon est hors d'usage au bout de 150 à 200 coups

La MG 08 est particulièrement bien conçue, et son trépied aussi ...

Trépied en position « haute » .	
Trépied en position intermédiaire	
Trépied en position basse .	
Et... Position « civière » pour le transport . Idée « géniale » !!!	

La mitrailleuse Maxim MG 08 sera construite a plus de 50.000 exemplaires et restera en dotation dans l'armée allemande après plusieurs modifications mineures, jusqu'à la fin du second conflit mondial.

Lien : <http://www.mitrailleuse.fr/Allemandes/Allemandes.htm>